



ФЕДЕРАЛЬНАЯ СЛУЖБА
ГОСУДАРСТВЕННОЙ СТАТИСТИКИ

Численность и заработная плата работников по категориям в организациях социальной сферы и науки государственной и муниципальной форм собственности



январь-март 2022 года



ФЕДЕРАЛЬНАЯ СЛУЖБА
ГОСУДАРСТВЕННОЙ СТАТИСТИКИ

Численность и заработная плата работников по категориям в организациях социальной сферы и науки государственной и муниципальной форм собственности Липецкой области

январь-март 2022 года

01

СТРУКТУРА СРЕДНЕСПИСОЧНОЙ
ЧИСЛЕННОСТИ РАБОТНИКОВ ПО КАТЕГОРИЯМ
ПЕРСОНАЛА В ОРГАНИЗАЦИЯХ СОЦИАЛЬНОЙ
СФЕРЫ И НАУКИ ГОСУДАРСТВЕННОЙ И
МУНИЦИПАЛЬНОЙ ФОРМ СОБСТВЕННОСТИ

02

СРЕДНЯЯ ЗАРАБОТНАЯ ПЛАТА ПО КАТЕГОРИЯМ
ПЕРСОНАЛА В ОРГАНИЗАЦИЯХ СОЦИАЛЬНОЙ
СФЕРЫ И НАУКИ

03

СООТНОШЕНИЕ СРЕДНЕЙ ЗАРАБОТНОЙ
ПЛАТЫ ОТДЕЛЬНЫХ КАТЕГОРИЙ РАБОТНИКОВ
СОЦИАЛЬНОЙ СФЕРЫ И НАУКИ К
СООТВЕТСТВУЮЩИМ ИНДИКАТОРАМ

04

УРОВЕНЬ ДОСТИЖЕНИЯ СРЕДНЕЙ
ЗАРАБОТНОЙ ПЛАТЫ В ОРГАНИЗАЦИЯХ
СОЦИАЛЬНОЙ СФЕРЫ И НАУКИ



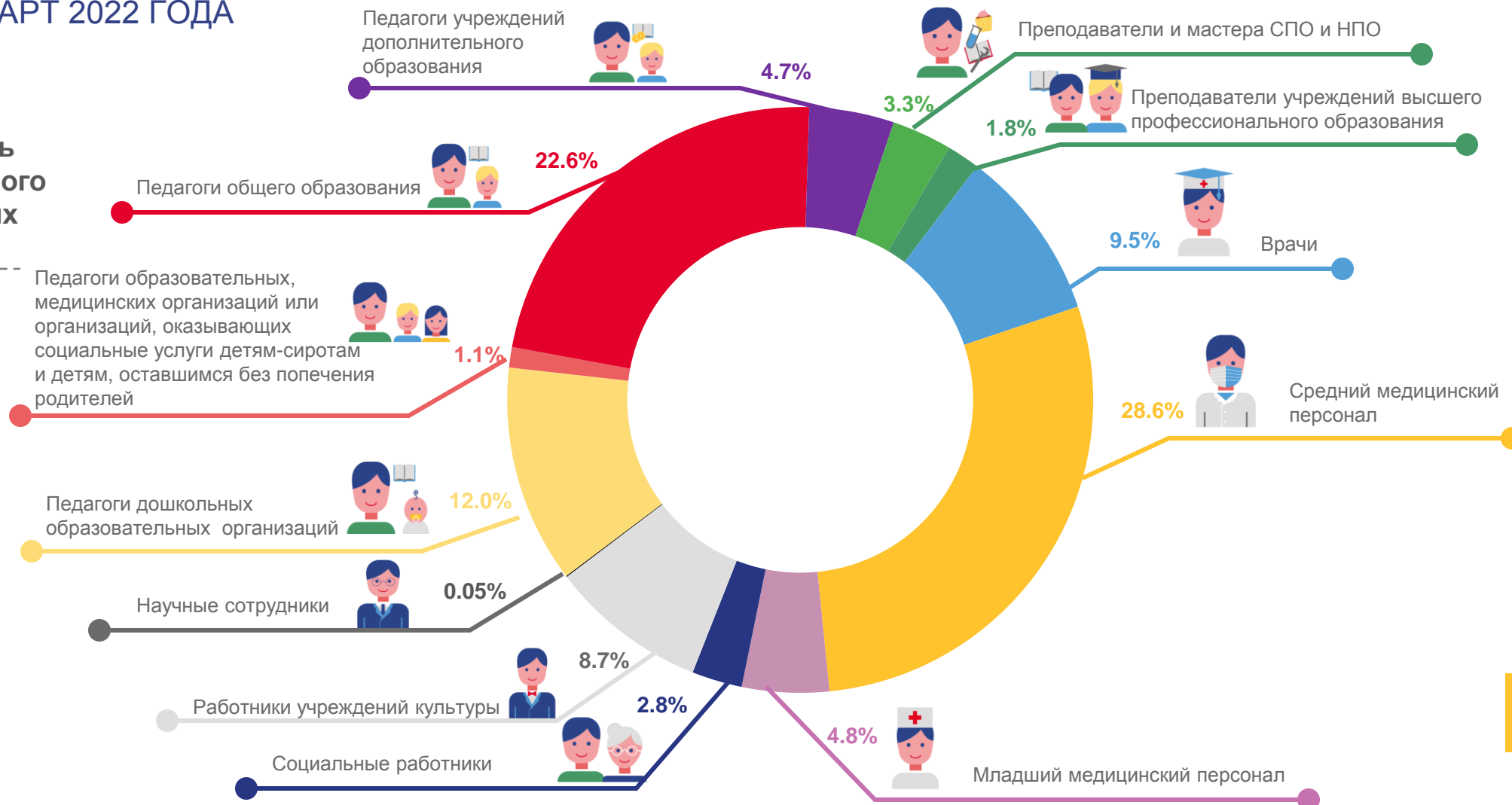


СТРУКТУРА СРЕДНЕСПИСОЧНОЙ ЧИСЛЕННОСТИ РАБОТНИКОВ ПО КАТЕГОРИЯМ ПЕРСОНАЛА В ОРГАНИЗАЦИЯХ СОЦИАЛЬНОЙ СФЕРЫ И НАУКИ¹⁾

ЯНВАРЬ-МАРТ 2022 ГОДА

Средняя численность работников списочного состава всех целевых категорий

38,9 тыс. чел.



¹⁾ Государственной и муниципальной форм собственности





СРЕДНЯЯ ЗАРАБОТНАЯ ПЛАТА ПО КАТЕГОРИЯМ ПЕРСОНАЛА В ОРГАНИЗАЦИЯХ СОЦИАЛЬНОЙ СФЕРЫ И НАУКИ

ЯНВАРЬ-МАРТ 2022 ГОДА, РУБЛЕЙ





СООТНОШЕНИЕ СРЕДНЕЙ ЗАРАБОТНОЙ ПЛАТЫ ОТДЕЛЬНЫХ КАТЕГОРИЙ РАБОТНИКОВ СОЦИАЛЬНОЙ СФЕРЫ И НАУКИ К СООТВЕТСТВУЮЩИМ ИНДИКАТОРАМ

КАТЕГОРИЯ РАБОТНИКОВ	ОТНОШЕНИЕ СЗП ¹⁾ К СРЕДНЕМЕСЯЧНОМУ ДОХОДУ ОТ ТРУДОВОЙ ДЕЯТЕЛЬНОСТИ (К КВАРТАЛЬНОЙ ОЦЕНКЕ), %
Педагоги дошкольного образования 	100 СЗП в сфере общего образования
Педагоги общего образования 	100
Педагоги дополнительного образования 	100 СЗП учителей
Преподаватели и мастера СПО и НПО 	100
Преподаватели высшего профессионального образования 	200
Врачи 	200
Средний медицинский персонал 	100
Младший медицинский персонал 	100 СЗП младшего медицинского персонала за соответствующий период прошлого года с учетом ИПЦ
Социальные работники 	100
Работники учреждений культуры 	100
Научные сотрудники 	200
Педагогические работники образовательных, медицинских организаций или организаций, оказывающих социальные услуги детям-сиротам и детям, оставшимся без попечения родителей 	100

1) Средняя заработная плата



УРОВЕНЬ ДОСТИЖЕНИЯ СРЕДНЕЙ ЗАРАБОТНОЙ ПЛАТЫ В ОРГАНИЗАЦИЯХ СОЦИАЛЬНОЙ СФЕРЫ И НАУКИ

ЯНВАРЬ-МАРТ 2022 ГОДА, В ПРОЦЕНТАХ К ИНДИКАТОРАМ

37 888 руб.

Среднемесячный доход от трудовой деятельности

30 692 руб.

Средняя заработная плата работников в сфере общего образования

34 521 руб.

Средняя заработная плата учителей

